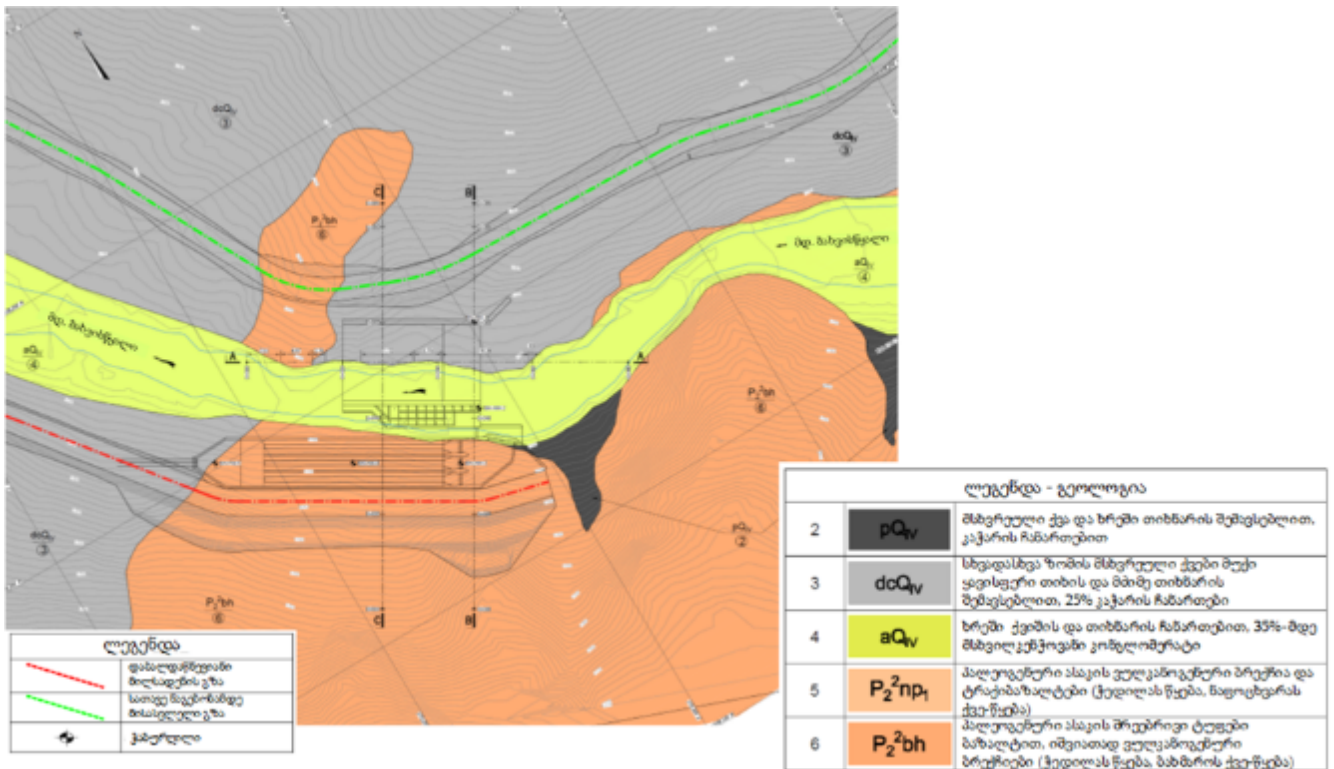
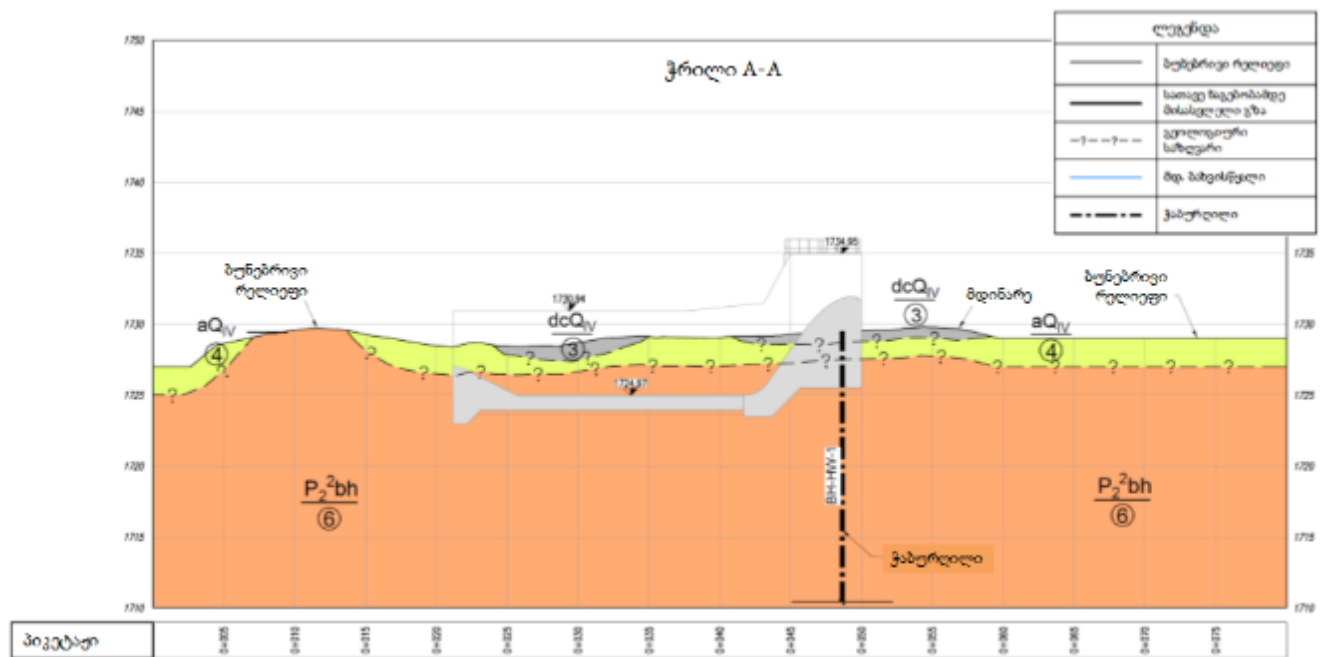


სათავე ნაგებობა - გეოლოგიური გეგმა







სათავე ნაგებობა - გეოლოგიური კრილები



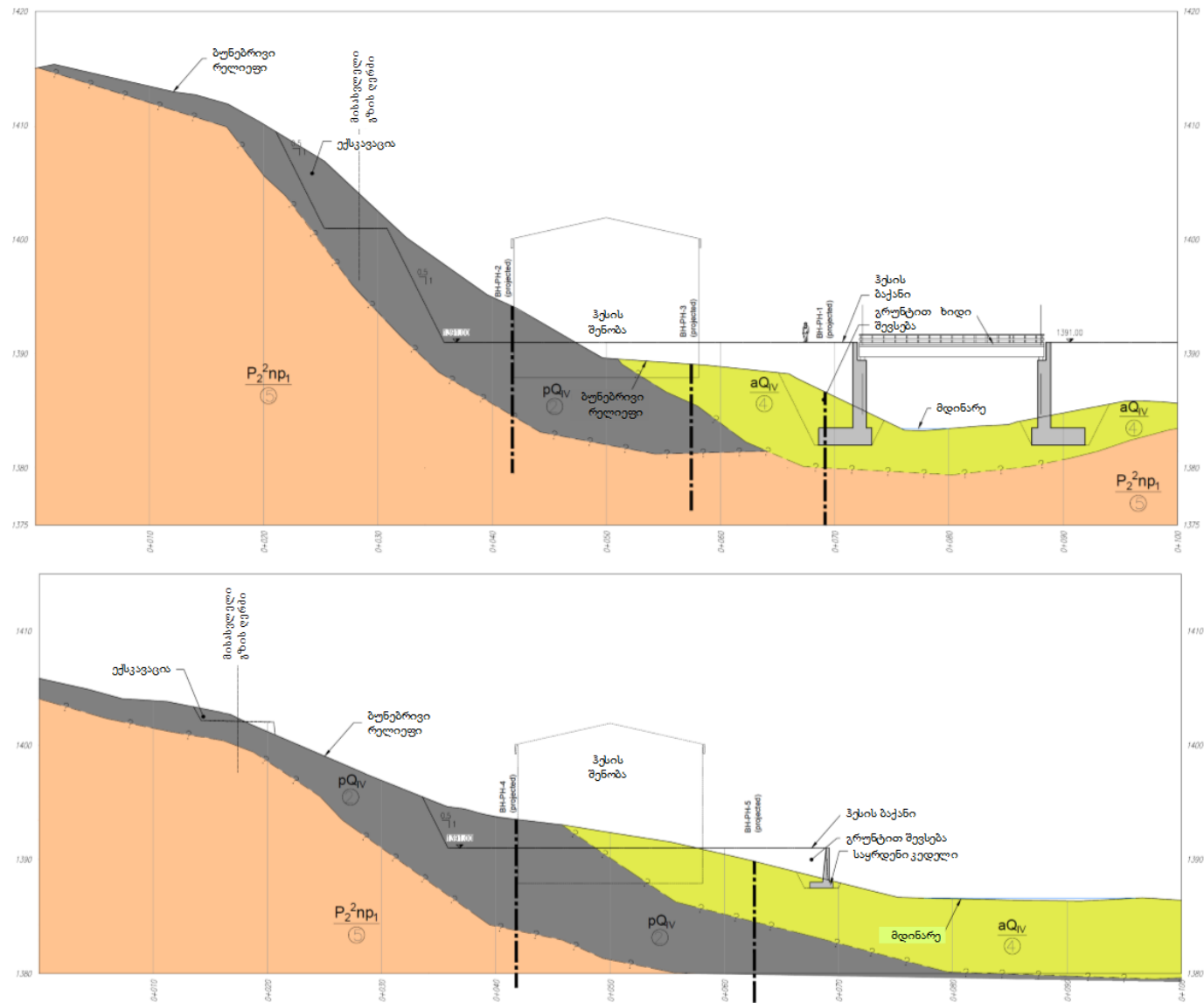
ძალური კვანძის ტერიტორიის გეოლოგიური რუკა



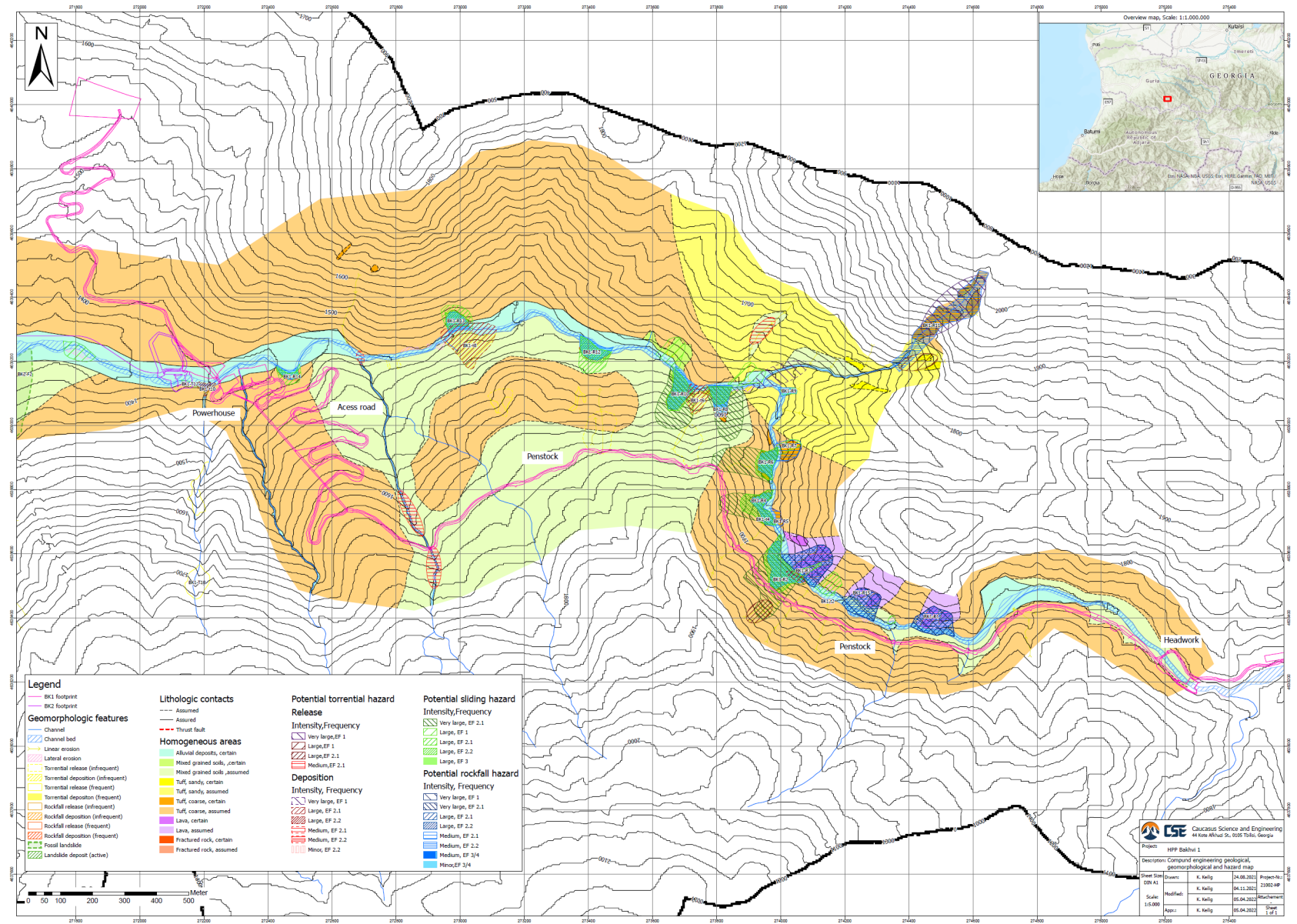
ლეგენდა - გეოლოგია	
2	pQ_{IV} მსხვერული ქვა და ხრეში თიხნარის შემავსებელი, კაჭარის ჩანართები
3	dcQ_{IV} სხვადასხვა ზომის მსხვერული ქვები მუქი ყვითეფერი თიხის და მიმე თიხნარის შემავსებელი, 25% კაჭარის ჩანართები
4	aQ_{IV} ხრეში ქვიშის და თიხნარის ჩანართები, 35%-მდე მსხვილ კუმკუვანი კონვოლმონტი
5	$P_2^2np_1$ პალიოგენური ასაკის ფულკანოგენური ბრექჩია და ტრაიბაზალტები (ჭედის საწყება, ნაფოცხვარს ქვა-წყება)
6	P_2^2bh პალიოგენური ასაკის მრეებრივი ტუფები ბაზალტით, იმპიათად ფულკანოგენური ბრაქიიტი (ჩაიბის საწყება, ბაზალტის ქვი-წყება)

ლეგენდა	
	მდინარისმიერი ეროზია
	საზღვარი ლითოლოგიურ-სტრატиграფიული ერთეულებს შორის
	ლითოლოგიური შრის ნომერი
	ჭაბურდული

ძალური კვანძის ტერიტორიის გეოლოგიური ჭრილები



ბახვი 1 ჰესის საპროექტო დერეფნის საინჟინრო გეოლოგიური რუკა



ლეგენდა

— BK1 დაფარვის ზონა

— BK2 დაფარვის ზონა

გეომორფოლოგია

— მდინარე

▨ მდინარის კალაპოტი

→ ხაზოვანი ეროზია

▨ გვერდითი ეროზია

▨ სელური ნაკადების გამოვლინება (იშვიათად)

▨ სელური ნალექები (იშვიათად)

▨ სელური ნაკადების გამოვლინება (ხშირად)

▨ სელური ნალექები (ხშირად)

▨ ქვათაცვენის პროცესების გამოვლინება (იშვიათად)

▨ ჩამონახალი მასალის დაღეღი (იშვიათად)

▨ ქვათაცვენის პროცესების გამოვლინება (ხშირად)

▨ ჩამონახალი მასალის დაღეღი (ხშირად)

▨ სტაბილური მეწყერი

▨ აქტიური მეწყერი

ლითოლოგიური კონტაქტი

--- დაუდგენელი

— დადგენილი

--- შეფოცება

ჰომოგენური უბნები

▨ ალუვიური ნალექები, (განსაზღვრული)

▨ შერეული მარცვლოვანი ნიადაგები, (განსაზღვრული)

▨ შერეული მარცვლოვანი ნიადაგები, (დაუდგენელი)

▨ ტუფი, ქვიშიანი, (განსაზღვრული)

▨ ტუფი, ქვიშიანი, (დაუდგენელი)

▨ ტუფი, მსხვილმარცვლოვანი, (განსაზღვრული)

▨ ტუფი, მსხვილმარცვლოვანი, (დაუდგენელი)

▨ ლავა, (განსაზღვრული)

▨ ლავა, (დაუდგენელი)

▨ ნატეხი ქანები, (განსაზღვრული)

▨ ნატეხი ქანები, (დაუდგენელი)

პოტენციური საშიშროება - სელური პროცესები

სელური ნაკადების გამოვლინება ინტენსივობა, სიხშირე

▨ ძალიან მაღალი, EF 1

▨ მაღალი, EF 1

▨ მაღალი, EF 2.1

▨ საშუალო, EF 2.1

სელური ნალექები

ინტენსივობა, სიხშირე

▨ ძალიან მაღალი, EF 1

▨ მაღალი, EF 2.1

▨ მაღალი, EF 2.2

▨ საშუალო, EF 2.1

▨ საშუალო, EF 2.2

▨ დაბალი, EF 2.2

პოტენციური საშიშროება - მეწყერული პროცესები

ინტენსივობა, სიხშირე

▨ ძალიან მაღალი, EF 2.1

▨ მაღალი, EF 1

▨ მაღალი, EF 2.1

▨ მაღალი, EF 2.2

▨ მაღალი, EF 3

პოტენციური საშიშროება - ქვათაცვენა

ინტენსივობა, სიხშირე

▨ ძალიან მაღალი, EF 1

▨ ძალიან მაღალი, EF 2.1

▨ მაღალი, EF 2.1

▨ მაღალი, EF 2.2

▨ საშუალო, EF 2.1

▨ საშუალო, EF 2.2

▨ საშუალო, EF 3/4

▨ დაბალი, EF 3/4